

# UW-TECH

ROV – INSPEKTION AV DEGERFORS KRAFTVERK



# UW-TECH

ROV - UNDERVATTENSROBOT



TOPPKAMERA

HUVUDKAMERA

LEDLAMPOR

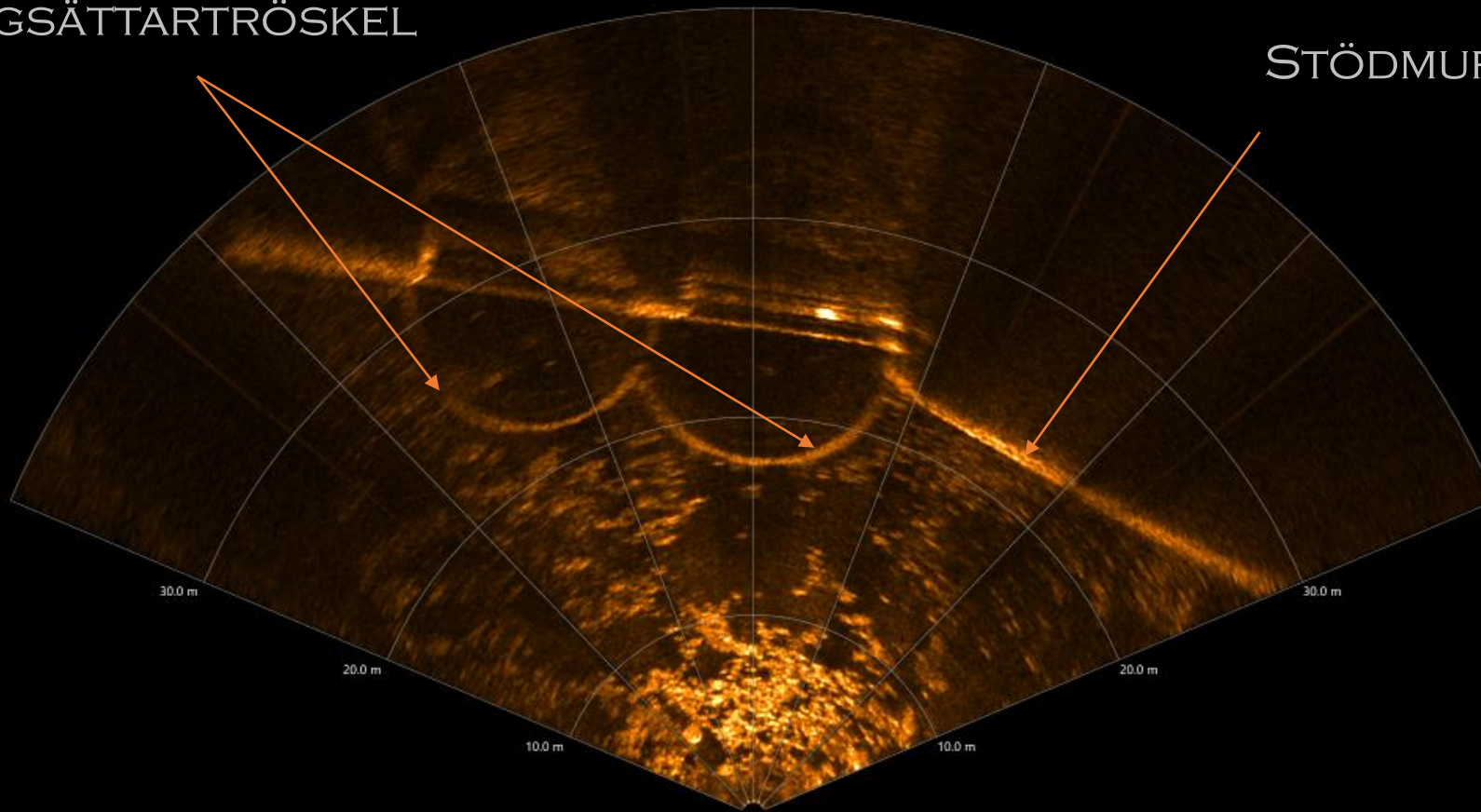
250BAR HT-TVÄTT

2D-SONAR

ROTERANDE GRIPKLO

BÅGSÄTTARTRÖSKEL

STÖDMUR

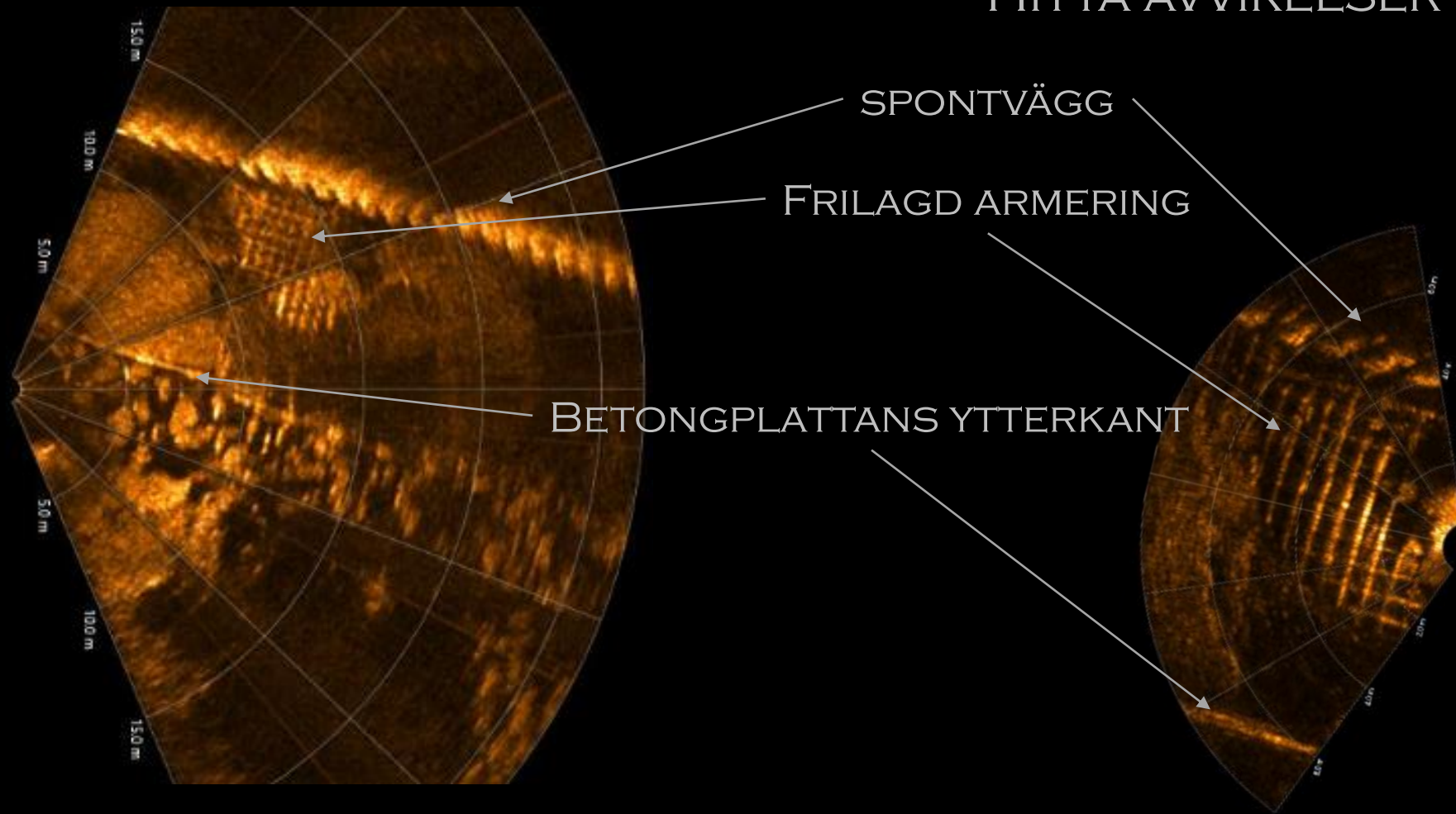


NAVIGERING OCH INMÄTNING AV  
SKADOR UTFÖRS MED 2D-SONAR

UW-TECH

# UW-TECH

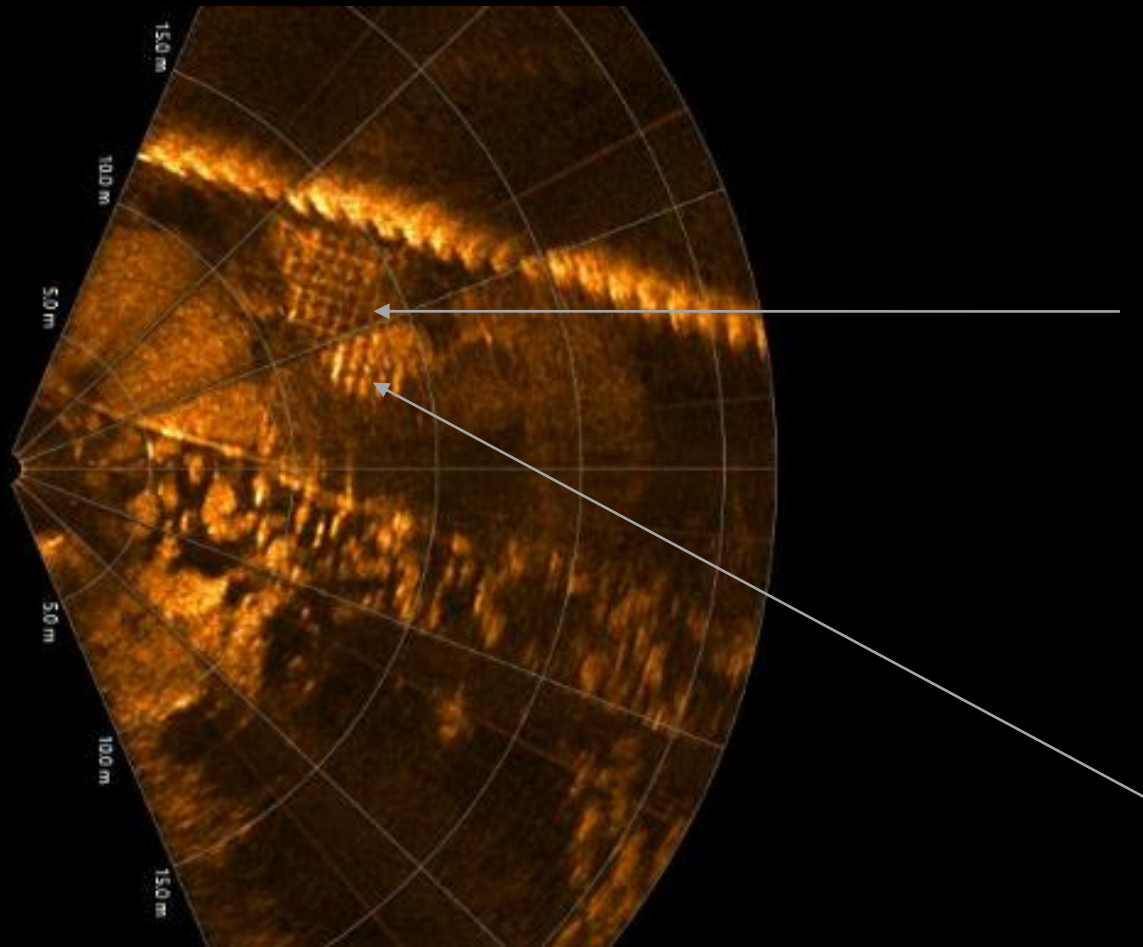
HITTA AVVIKELSER I BETONGEN



NAVIGERING OCH INMÄTNING AV SKADOR  
UTFÖRS MED ROBOTENS 2D-SONAR

# UW-TECH

## HITTA AVVIKELSER I BETONGEN



NAVIGERING OCH INMÄTNING AV SKADOR  
UTFÖRS MED ROBOTENS 2D-SONAR

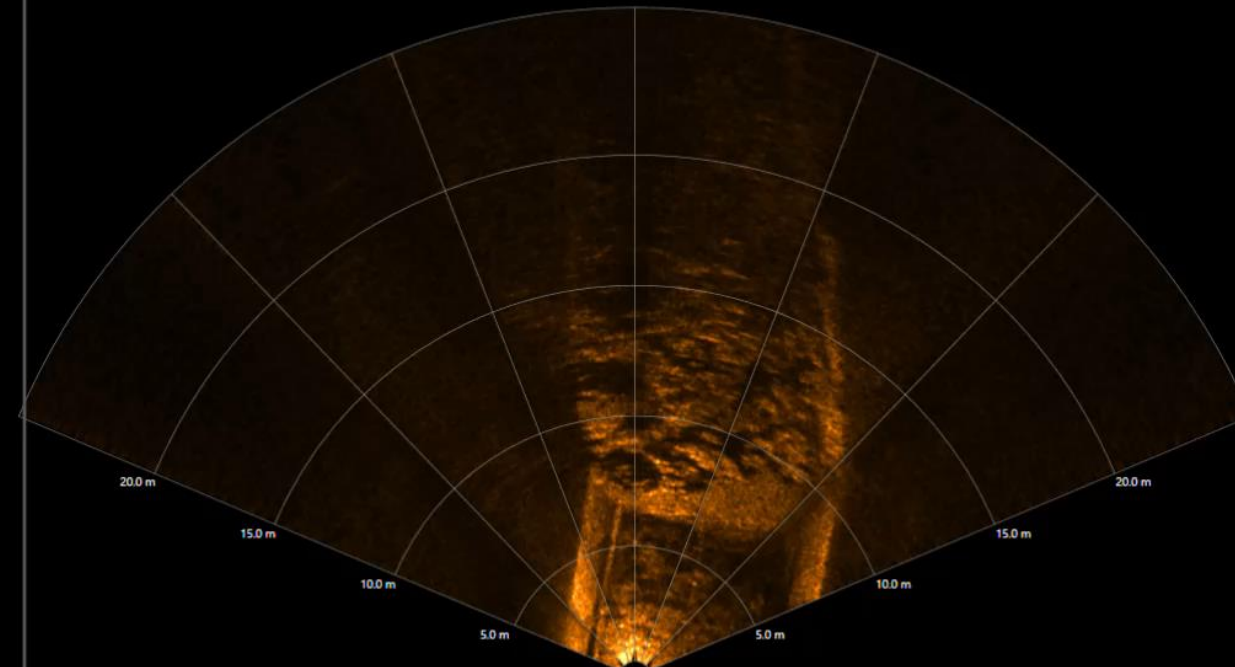
# UW-TECH

## INSPEKTION AV VATTENFYLLDA BERGSTUNNLAR



26.2 m

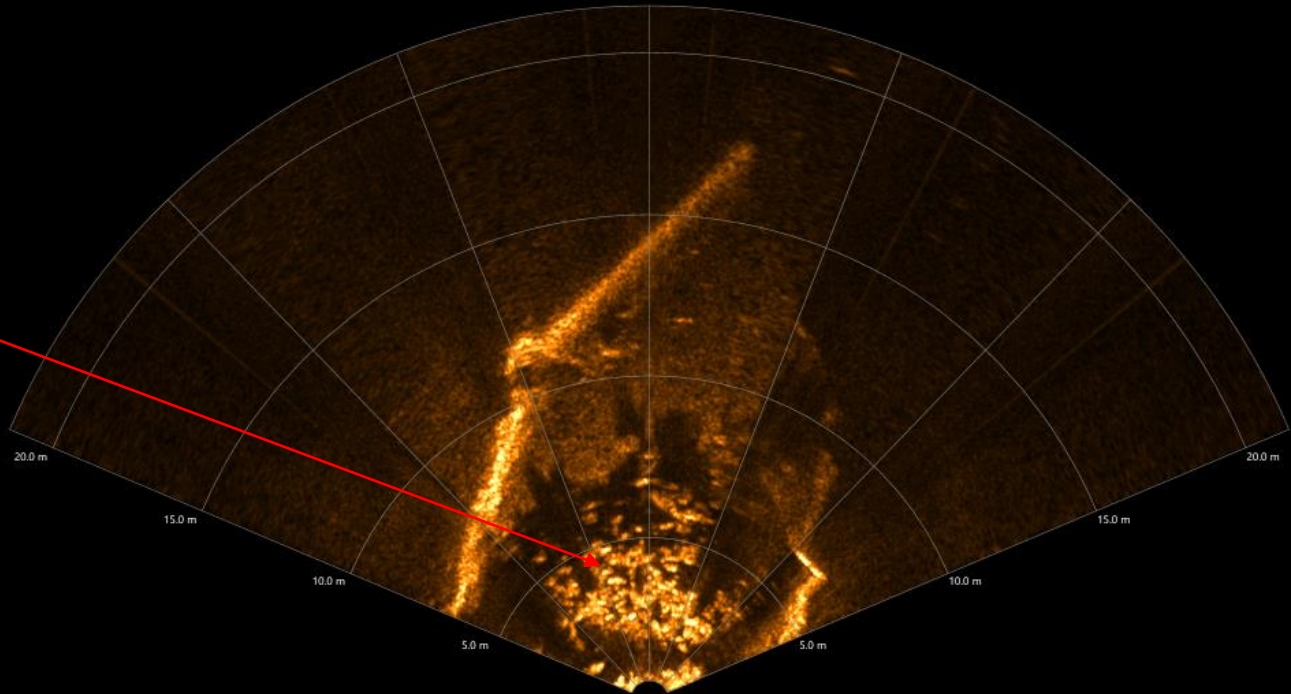
Name: V-130  
Model: M900-130  
Head: V-130  
Serial: 2817  
Firmware: 9446



Ping  
number: 0  
date: 09/10/2013  
time (UTC): 09:24:22.3

Build 9526

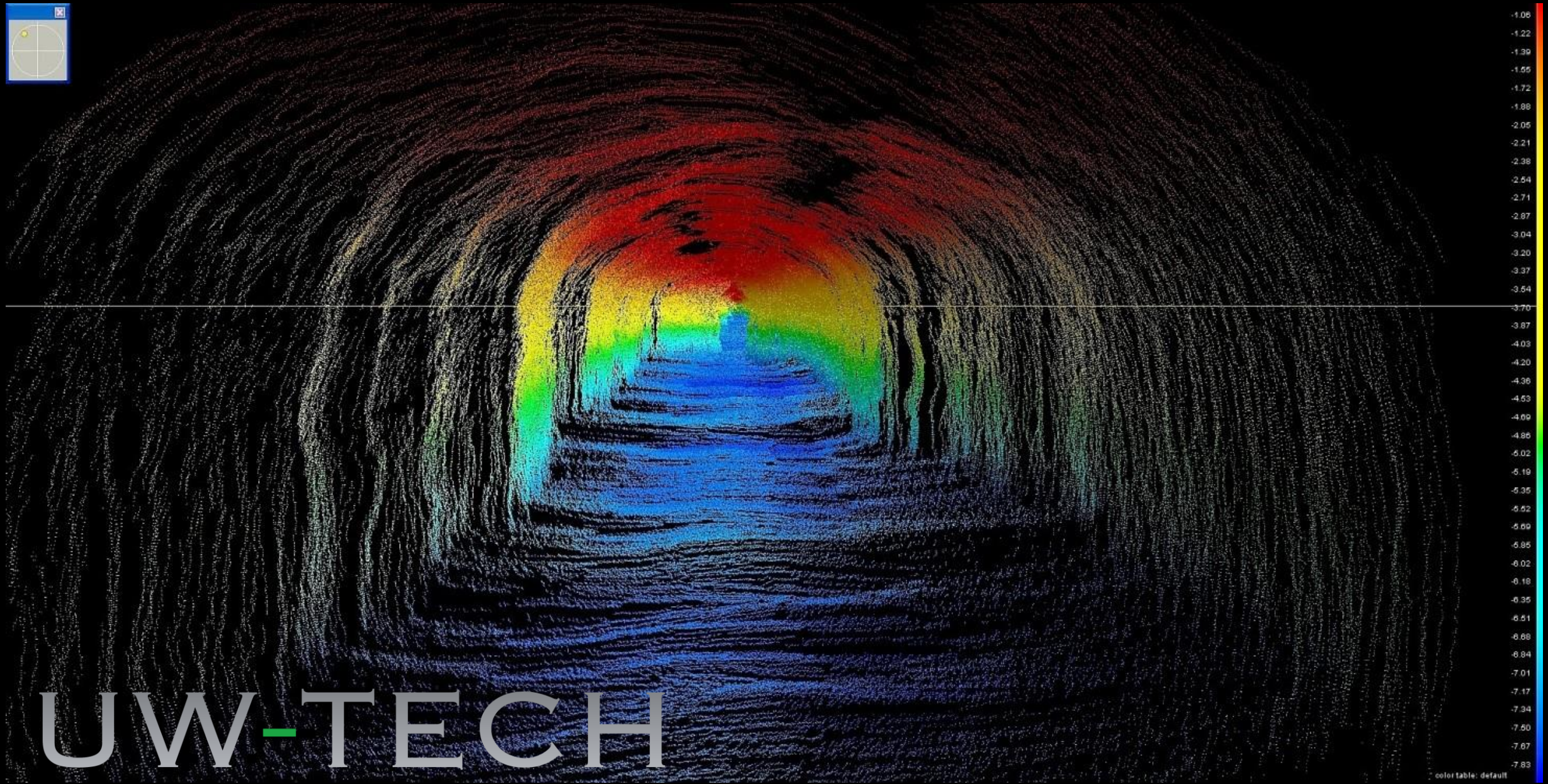
MISSTÄNKT RAS I TUNNEL



# UW-TECH

INSPEKTION AV VATTENFYLLDA TUNNOR / BERGRUM UPP TILL 7KM!  
MED MÖJLIGHET ATT 3D SCANNA, RESULTAT I PUNKTMOLN





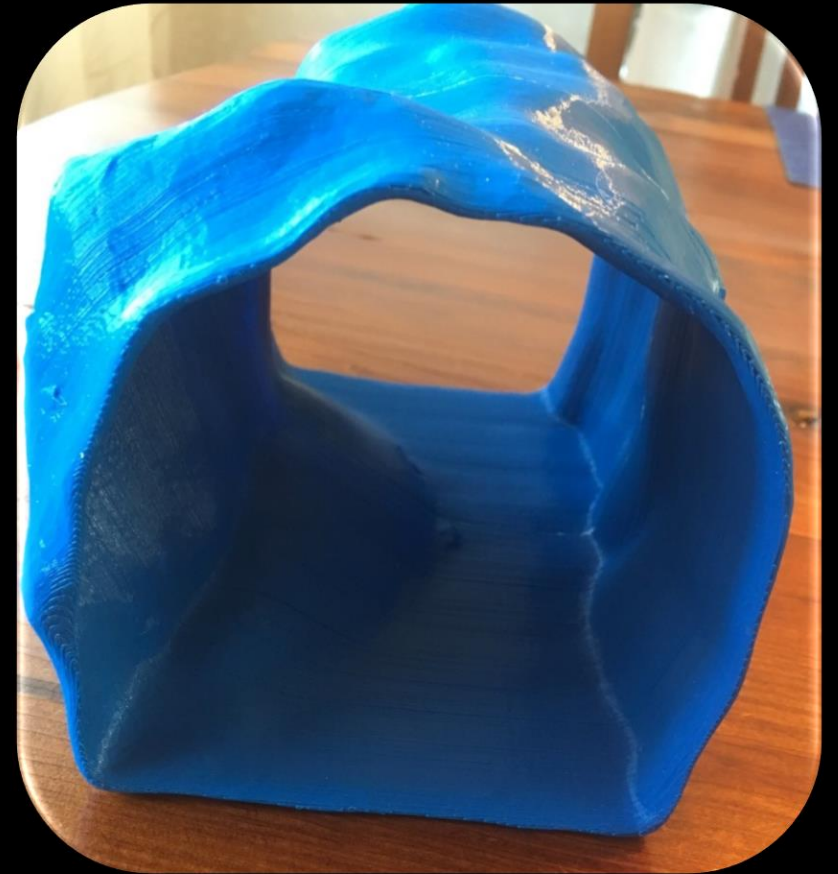
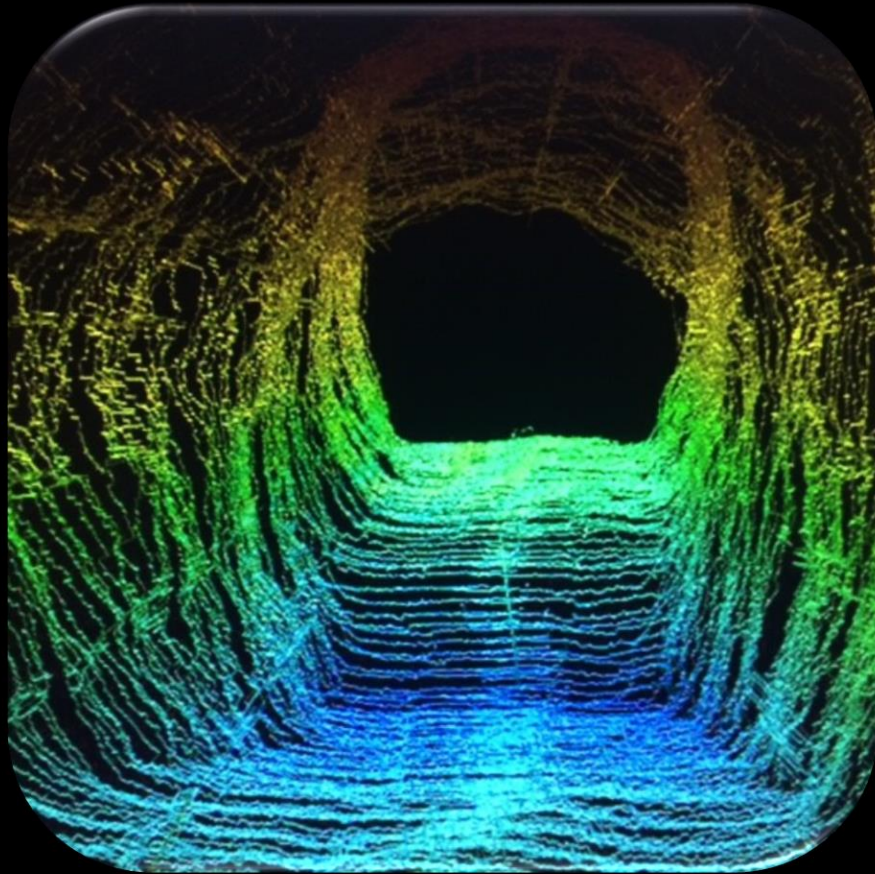
# UW-TECH

INSPEKTION AV VATTENFYLLDA TUNNAR UPP TILL 7KM! I 3D PUNKTMOLN

color table: default

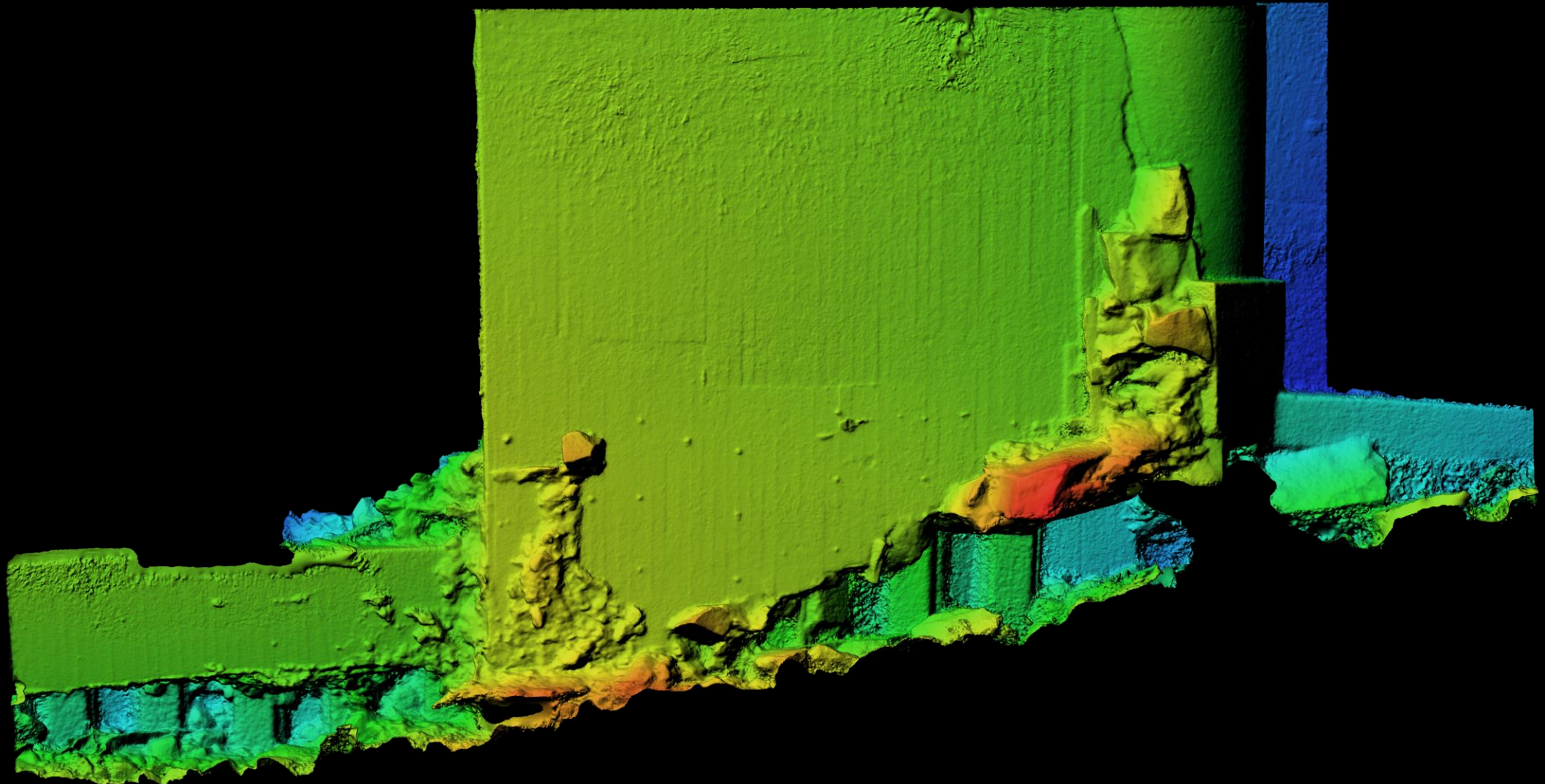
# UW-TECH

INSPEKTION AV VATTENFYLLDA TUNNOR UPP TILL 7KM!



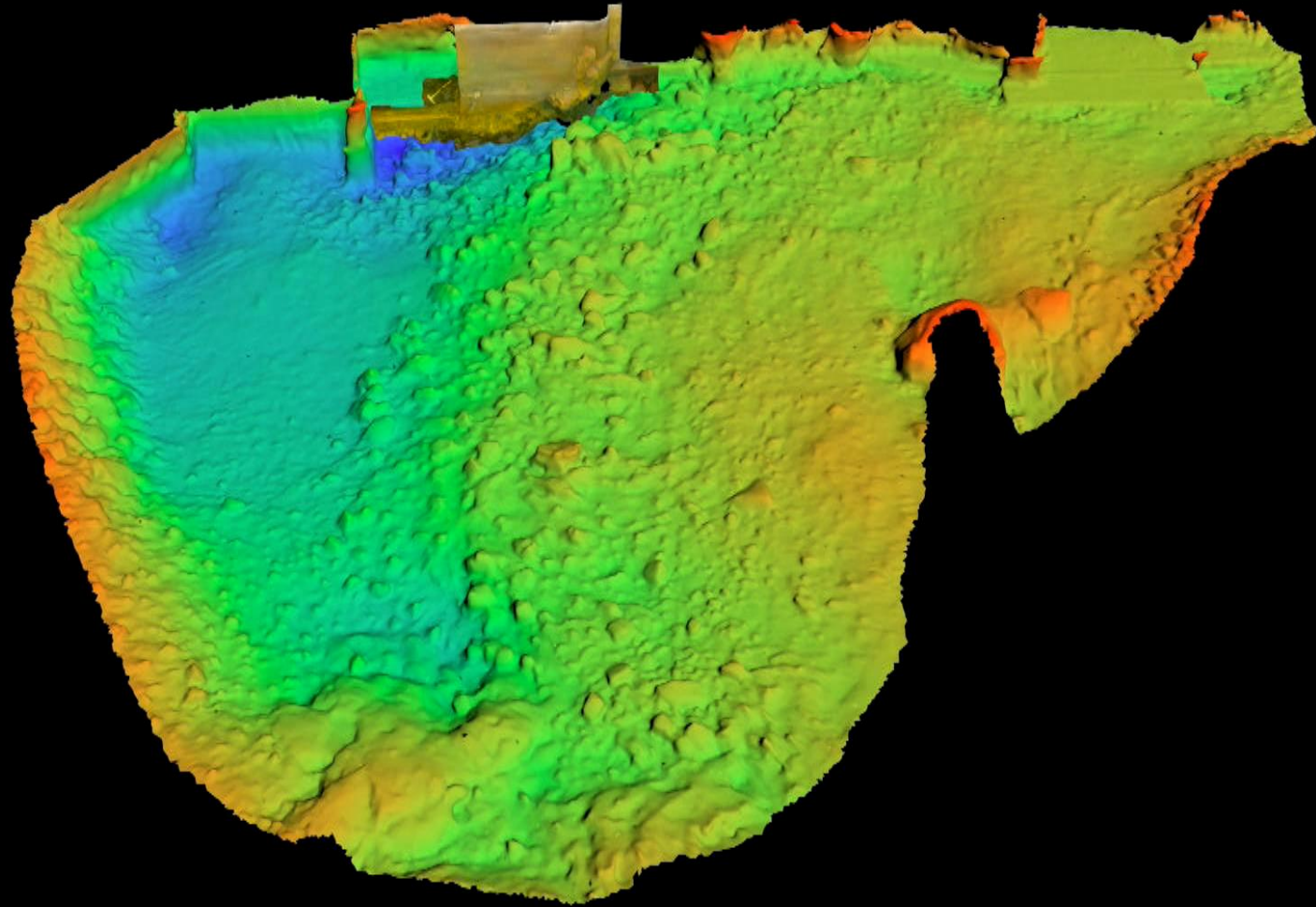
# UW-TECH

## ROV – INSPEKTION AV BORGÄRDETS KRAFTVERK



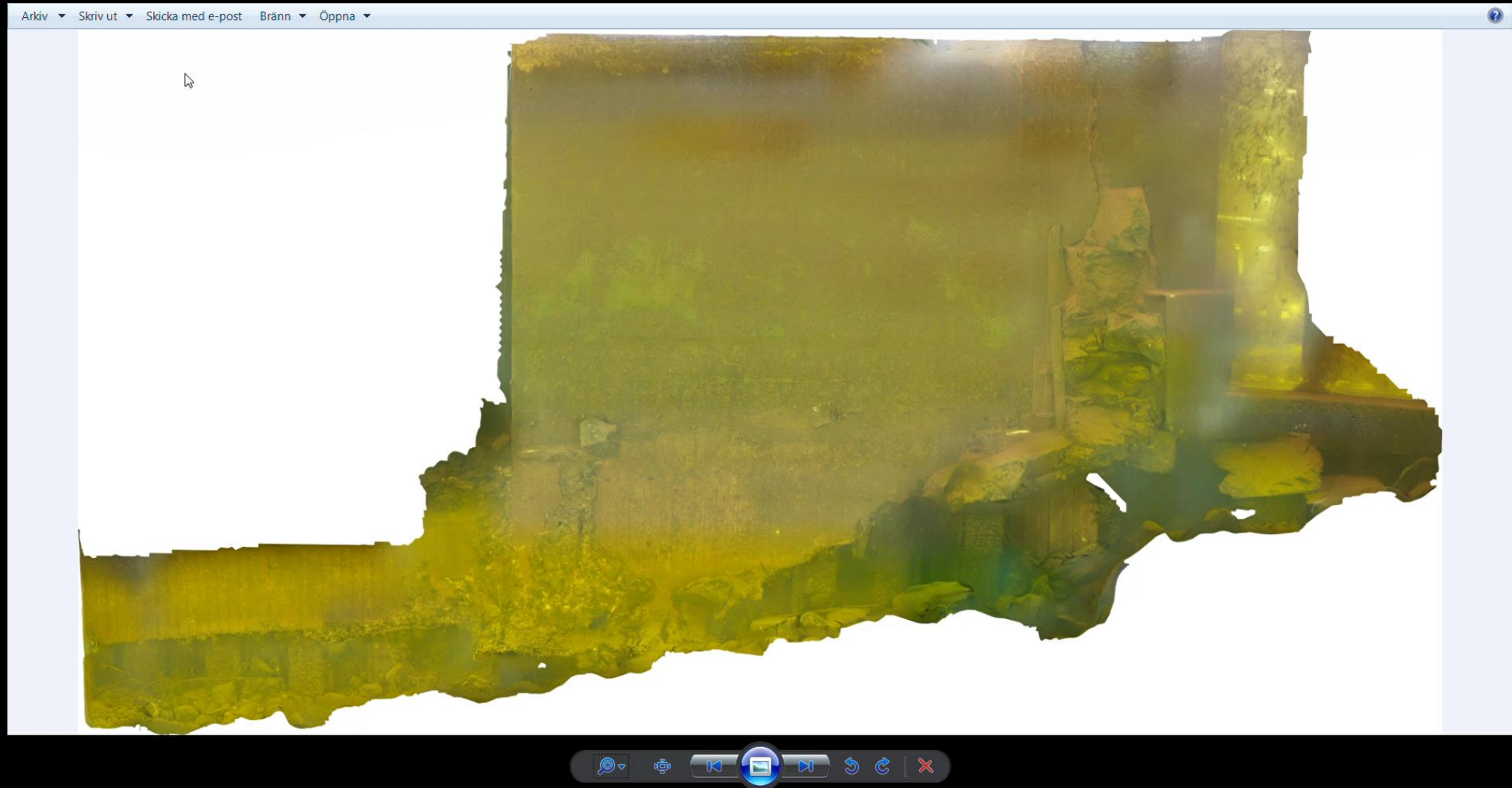
# UW-TECH

MULTIBEAM KOMBINERAT MED UNDERVATTENSFOTOGRAMMETRI



# UW-TECH

## UNDERVATTENS FOTOGRAMMETRI



# UW-TECH



UW-TECH



UW-TECH

